

- Engineering
  - Automation
    - Visualisierung
      - optische Kontrollsysteme

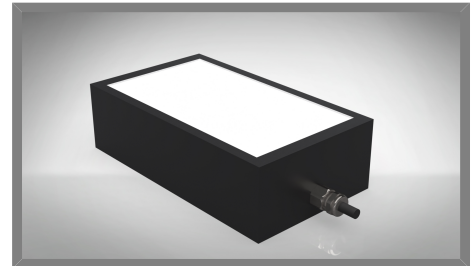
# L100221263 AUFLICHT UND DURCHLICHT WEISS

Auflicht und Durchlicht Weiß, diffuse Schutzscheibe, geblitzte Version

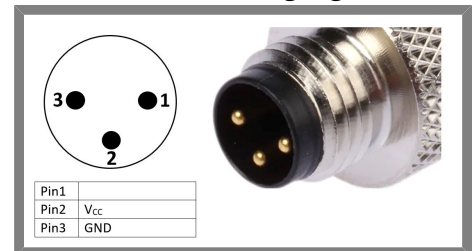
## Technische Daten

Abmessung	140 x 80 x 40 mm
Leuchtfläche	124x68 mm
Versorgungsspannung	24 V DC
Elektrischer Anschluss	Anschlussleitung 300mm mit Sensorstecker M8 3pol. Male (Stift)
Material	Aluminium schwarz eloxiert
Schutzscheibe	diffuse Scheibe
Schutzart	IP50
Umgebungstemperatur	0 bis +40°C
Transport- & Lagertemp.	-25 bis +60°C (nicht kondensierend)
LED Laserklasse (DIN EN 60825-1)	RG 2
Fertigung nach Richtlinie 2002/95/EG	RoHS-Konform (bleifrei)
Kühlung	passiv
Gewicht	0,73 kg
Lichtfarbe	Weiß > 5300 K
Strom	3,00 A
Leistung	72 Watt
Lichtwinkel	> 100°
Variante	Dauerlicht

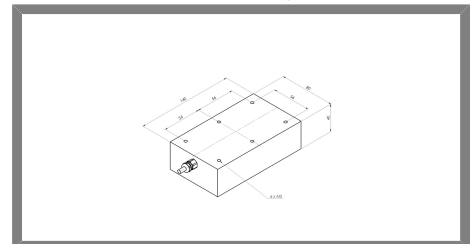
Produktbild



Steckerbelegung



Abmessungen



[STEP Datei](#)