

- Engineering
 - Automation
 - Visualisierung
 - optische Kontrollsysteme

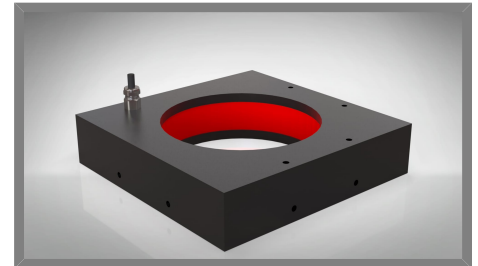
L100720261 DUNKELFELDLEUCHE ROT DIFFUS

Dunkelfeldleuchte Rot, diffuse Schutzscheibe

Technische Daten

Abmessung	165 x 165 x 37 mm
Leuchtfläche	ø 111,5x23 mm, ø 71x23 mm
Versorgungsspannung	24 V DC
Elektrischer Anschluss	Anschlussleitung 300mm mit Sensorstecker M8 3pol. Male (Stift)
Material	Aluminium schwarz eloxiert
Schutzscheibe	diffuse Scheibe
Schutzart	IP50
Umgebungstemperatur	0 bis +40°C
Transport- & Lagertemp.	-25 bis +60°C (nicht kondensierend)
LED Laserklasse (DIN EN 60825-1)	RG 2
Fertigung nach Richtlinie 2002/95/EG	RoHS-Konform (bleifrei)
Kühlung	passiv
Gewicht	1,30 kg
Lichtfarbe	Rot 620 nm
Strom	0,50 A
Leistung	12 Watt
Lichtwinkel	> 100°
Variante	Dauerlicht

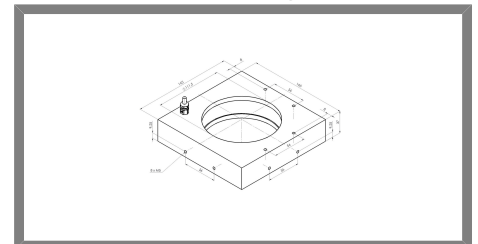
Produktbild



Steckerbelegung



Abmessungen



[STEP Datei](#)