

- Engineering
 - Automation
 - Visualisierung
 - optische Kontrollsysteme

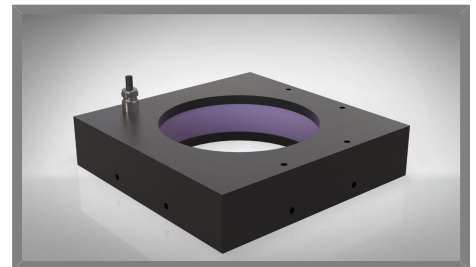
L100720262 DUNKELFELDLEUCHE INFRAROT DIFFUS

Dunkelfeldleuchte Infrarot, diffuse Schutzscheibe

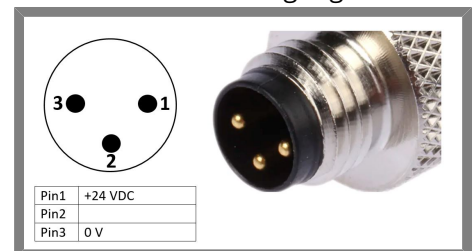
Technische Daten

Abmessung	165 x 165 x 37 mm
Leuchtfläche	∅ 111,5×23 mm, ∅ 71×23 mm
Versorgungsspannung	24 V DC
Elektrischer Anschluss	Anschlussleitung 300mm mit Sensorstecker M8 3pol. Male (Stift)
Material	Aluminium schwarz eloxiert
Schutzscheibe	diffuse Scheibe
Schutzart	IP50
Umgebungstemperatur	0 bis +40°C
Transport- & Lagertemp.	-25 bis +60°C (nicht kondensierend)
LED Laserklasse (DIN EN 60825-1)	RG 2
Fertigung nach Richtlinie 2002/95/EG	RoHS-Konform (bleifrei)
Kühlung	passiv
Gewicht	1,30 kg
Lichtfarbe	Infrarot 850 nm
Strom	1,00 A
Leistung	24 Watt
Lichtwinkel	> 100°
Variante	Dauerlicht

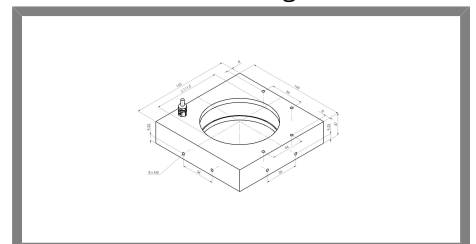
Produktbild



Steckerbelegung



Abmessungen



[STEP Datei](#)