

- Engineering
 - Automation
 - Visualisierung
 - optische Kontrollsysteme

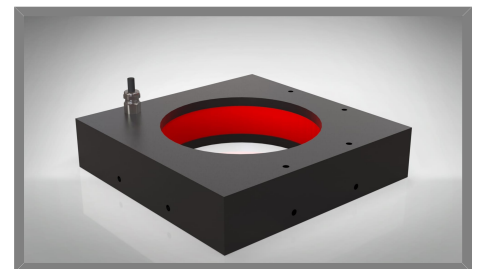
L100721261 DUNKELFELDLEUCHE ROT DIFFUS GEBLITZT

Dunkelfeldleuchte Rot, diffuse Schutzscheibe, geblitzte Version

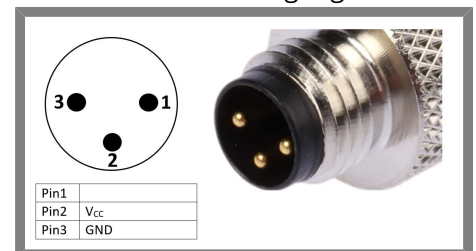
Technische Daten

| | |
|--------------------------------------|--|
| Abmessung | 165 x 165 x 37 mm |
| Leuchtfäche | ∅ 111,5×23 mm, ∅ 71×23 mm |
| Versorgungsspannung | 24 V DC |
| Elektrischer Anschluss | Anschlussleitung 300mm mit Sensorstecker M8 3pol. Male (Stift) |
| Material | Aluminium schwarz eloxiert |
| Schutzscheibe | diffuse Scheibe |
| Schutzart | IP50 |
| Umgebungstemperatur | 0 bis +40°C |
| Transport- & Lagertemp. | -25 bis +60°C (nicht kondensierend) |
| LED Laserklasse (DIN EN 60825-1) | RG 2 |
| Fertigung nach Richtlinie 2002/95/EG | RoHS-Konform (bleifrei) |
| Kühlung | passiv |
| Gewicht | 1,30 kg |
| Lichtfarbe | Rot 620 nm |
| Strom | 1,00 A |
| Leistung | 24 Watt |
| Lichtwinkel | > 100° |
| Variante | Dauerlicht |

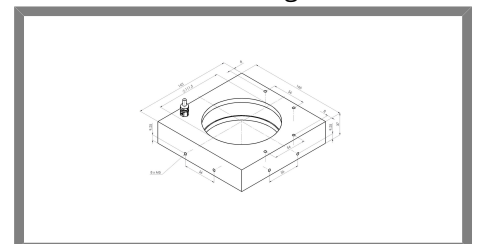
Produktbild



Steckerbelegung



Abmessungen



[STEP Datei](#)