

- Engineering
  - Automation
    - Visualisierung
      - optische Kontrollsysteme

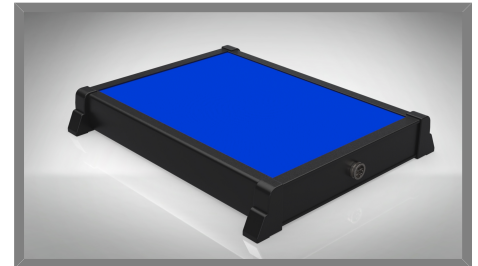
# L100820264 AUFLICHT UND DURCHLICHT BLAU

Auflicht und Durchlicht Blau, diffuse Schutzscheibe

## Technische Daten

Abmessung	375 x 317 x 57 mm
Leuchtfläche	335x249 mm
Versorgungsspannung	24 V DC
Elektrischer Anschluss	Flanschstecker M16 5pol. Male (Stift)
Material	Aluminium schwarz eloxiert
Schutzscheibe	diffuse Scheibe
Schutzart	IP50
Umgebungstemperatur	0 bis +40°C
Transport- & Lagertemp.	-25 bis +60°C (nicht kondensierend)
LED Laserklasse (DIN EN 60825-1)	RG 2
Fertigung nach Richtlinie 2002/95/EG	RoHS-Konform (bleifrei)
Kühlung	passiv
Gewicht	4,80 kg
Lichtfarbe	Blau 455 nm
Strom	2,00 A
Leistung	48 Watt
Lichtwinkel	> 100°

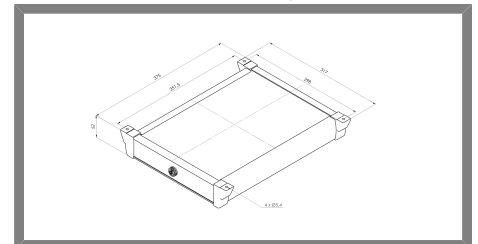
Produktbild



Steckerbelegung



Abmessungen



[STEP Datei](#)