

- Engineering
 - Automation
 - Visualisierung
 - optische Kontrollsysteme

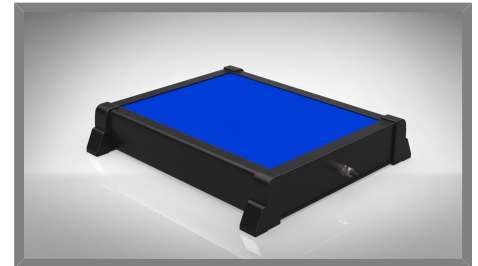
L101420264 AUFLICHT UND DURCHLICHT BLAU

Auflicht und Durchlicht Blau, diffuse Schutzscheibe

Technische Daten

Abmessung	295 x 273 x 57 mm
Leuchtfäche	255×205 mm
Versorgungsspannung	24 V DC
Elektrischer Anschluss	Flanschstecker M16 5pol. Male (Stift)
Material	Aluminium schwarz eloxiert
Schutzscheibe	diffuse Scheibe
Schutzart	IP50
Umgebungstemperatur	0 bis +40°C
Transport- & Lagertemp.	-25 bis +60°C (nicht kondensierend)
LED Laserklasse (DIN EN 60825-1)	RG 2
Fertigung nach Richtlinie 2002/95/EG	RoHS-Konform (bleifrei)
Kühlung	passiv
Gewicht	3,00 kg
Lichtfarbe	Blau 455 nm
Strom	1,50 A
Leistung	36 Watt
Lichtwinkel	> 100°
Variante	Dauerlicht

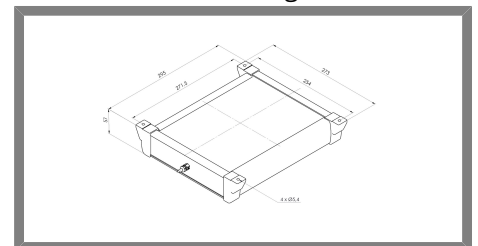
Produktbild



Steckerbelegung



Abmessungen



[STEP Datei](#)