

- Engineering
  - Automation
    - Visualisierung
      - optische Kontrollsysteme

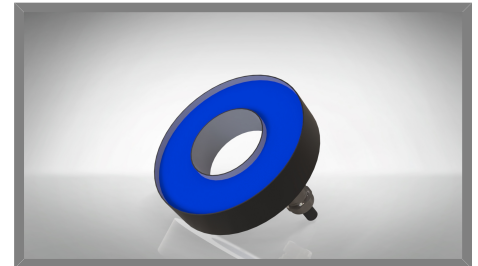
# L103141264 RINGLEUCHE BLAU BLITZVERSION

Ringleuchte Blau, mit Kunstharz vergossen, geblitzte Version

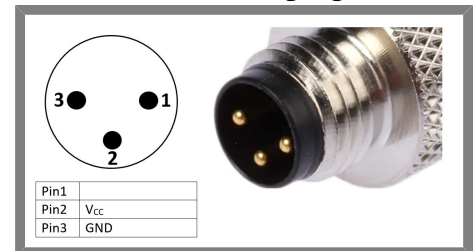
## Technische Daten

Abmessung	∅ Außen 68 x 15mm ∅ Innen 32mm
Leuchtfläche	∅ Innen 32 mm
Versorgungsspannung	24 V DC
Elektrischer Anschluss	Anschlussleitung 300mm mit Sensorstecker M8 3pol. Male (Stift)
Material	Aluminium schwarz eloxiert
Schutzscheibe	klare Scheibe
Schutzart	IP50
Umgebungstemperatur	0 bis +40°C
Transport- & Lagertemp.	-25 bis +60°C (nicht kondensierend)
LED Laserklasse (DIN EN 60825-1)	RG 2
Fertigung nach Richtlinie 2002/95/EG	RoHS-Konform (bleifrei)
Kühlung	passiv
Gewicht	0,10 kg
Lichtfarbe	Blau 455 nm
Strom	1,00 A
Leistung	24 Watt
Lichtwinkel	> 100°
Variante	Dauerlicht

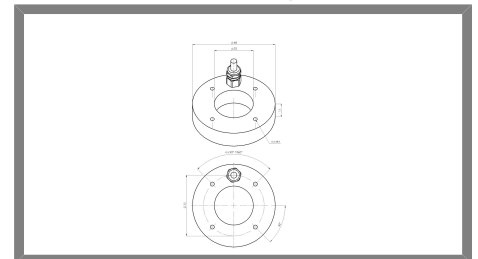
Produktbild



Steckerbelegung



Abmessungen



[STEP Datei](#)