

- Engineering
 - Automation
 - Visualisierung
 - optische Kontrollsysteme

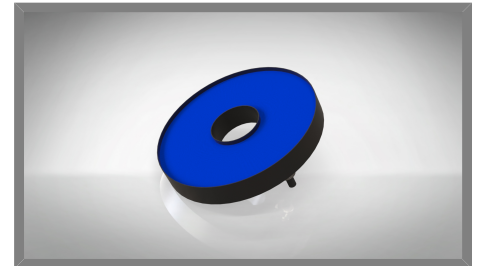
L103240264 RINGLEUCHE BLAU

Ringleuchte Blau, mit Kunstharz vergossen

Technische Daten

Abmessung	∅ Außen 108 x 15mm
Leuchtfläche	∅ Innen 32 mm
Versorgungsspannung	24 V DC, 24VDC +/-5%
Elektrischer Anschluss	Anschlussleitung 300mm mit Sensorstecker M8 3pol. Male (Stift)
Material	Aluminium schwarz eloxiert
Schutzscheibe	klare Scheibe
Schutzart	IP50
Umgebungstemperatur	0 bis +40°C
Transport- & Lagertemp.	-25 bis +60°C (nicht kondensierend)
LED Laserklasse (DIN EN 60825-1)	RG 2
Fertigung nach Richtlinie 2002/95/EG	RoHS-Konform (bleifrei)
Kühlung	passiv
Gewicht	0,28 kg
Lichtfarbe	Blau 455 nm
Strom	0,50 A
Leistung	12 Watt
Lichtwinkel	> 100°

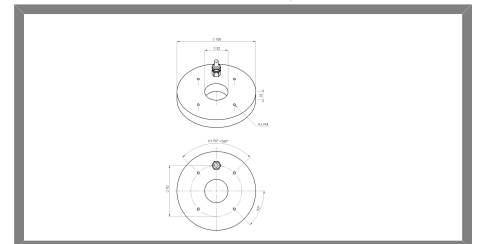
Produktbild



Steckerbelegung



Abmessungen



[STEP Datei](#)