

- Engineering
 - Automation
 - Visualisierung
 - optische Kontrollsysteme

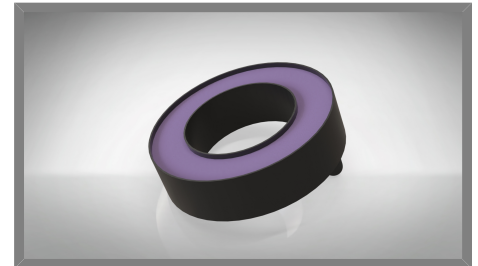
L103341262 RINGLEUCHE INFRAROT

Ringleuchte Infrarot, mit Kunstharz vergossen, geblitzte Version

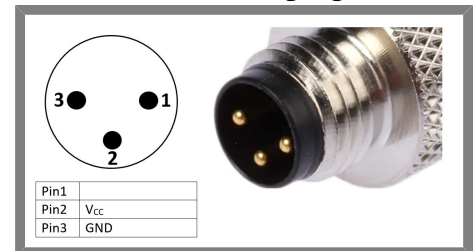
Technische Daten

Abmessung	Ø Außen 54 x 14mm Ø Innen 32mm
Leuchtfläche	1486 mm ²
Versorgungsspannung	24 V DC
Elektrischer Anschluss	Anschlussleitung 300mm mit Sensorstecker M8 3pol. Male (Stift)
Material	Aluminium schwarz eloxiert
Schutzscheibe	klare Scheibe
Schutzart	IP50
Umgebungstemperatur	0 bis +40°C
Transport- & Lagertemp.	-25 bis +60°C (nicht kondensierend)
LED Laserklasse (DIN EN 60825-1)	RG 2
Fertigung nach Richtlinie 2002/95/EG	RoHS-Konform (bleifrei)
Kühlung	passiv
Gewicht	0,06 kg
Lichtfarbe	Infrarot 850 nm
Strom	0,50 A
Leistung	12 Watt
Lichtwinkel	> 100°

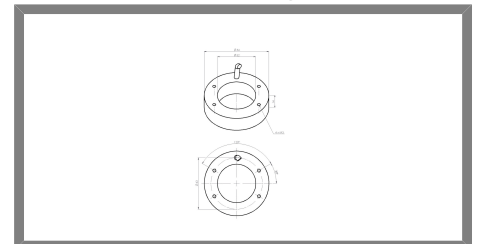
Produktbild



Steckerbelegung



Abmessungen



[STEP Datei](#)