

- Engineering
  - Automation
    - Visualisierung
      - optische Kontrollsysteme

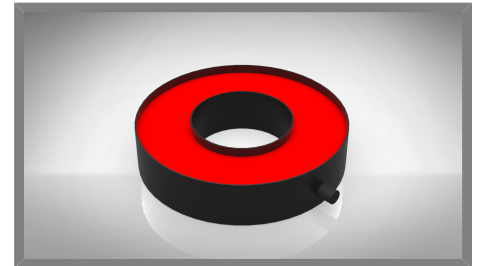
# L104140261 RINGLEUCHTE ROT

Ringleuchte Rot, mit Kunstharz vergossen

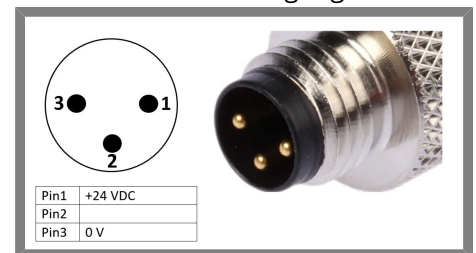
## Technische Daten

Abmessung	ø 68 x 15 mm
Leuchtfläche	ø Innen 32 mm
Versorgungsspannung	24 V DC
Elektrischer Anschluss	Anschlussleitung 300mm mit Sensorstecker M8 3pol. Male (Stift)
Material	Aluminium schwarz eloxiert
Schutzscheibe	klare Scheibe
Schutzart	IP50
Umgebungstemperatur	0 bis +40°C
Transport- & Lagertemp.	-25 bis +60°C (nicht kondensierend)
LED Laserklasse (DIN EN 60825-1)	RG 2
Fertigung nach Richtlinie 2002/95/EG	RoHS-Konform (bleifrei)
Kühlung	passiv
Gewicht	0,10 kg
Lichtfarbe	Rot 620 nm
Strom	0,50 A
Leistung	12 Watt
Lichtwinkel	> 100°

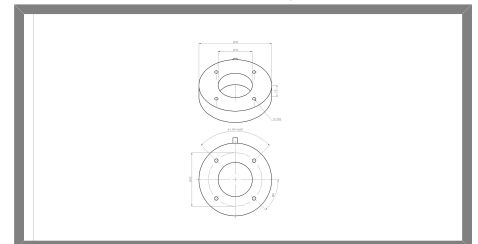
Produktbild



Steckerbelegung



Abmessungen



[STEP Datei](#)