

- Engineering
 - Automation
 - Visualisierung
 - optische Kontrollsysteme

L1001 Strahler/Hinterleuchtung

Als Strahler einsetzbar für nicht reflektierende ebene Oberflächen.

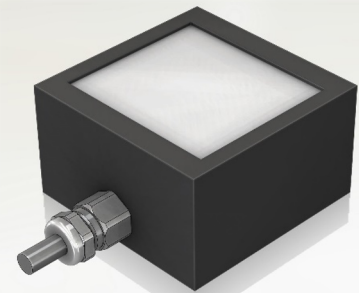
Als Hinterleuchtung ideal für die Durchleuchtung von Objekten. Die Kontur des Objektes wird auf Grund des hohen Kontrastes optimal dargestellt. Vermessungen können einfach realisiert werden.

Massives Aluminiumgehäuse, schlagfest
Erhältlich in den Leuchtfarben:
Amber, Blau, Infrarot und Weiß

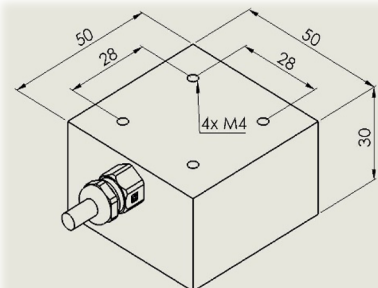
Technische. Daten:

Abmessung:	50x50x30 mm
Leuchtfläche:	42x38 mm
Versorgungsspannung:	24VDC ±5%
Elektrischer Anschluss:	Sensorstecker M8x1 (3pol) mit 300mm Anschlusskabel (Pin 1 = +24V, Pin 3 = GND)
Material:	Aluminium schwarz eloxiert
Schutzscheibe:	klar oder diffus
Schutzart:	IP50
Umgebungstemperatur:	0 bis +40°C
Transport- und Lagertemperatur:	-25 bis +60°C (nicht kondensierend)
LED Laserklasse nach DIN EN 60825-1:	Klasse 1 (augensicher)
Fertigung nach Richtlinie 2002/95/EG:	RoHS-Konform (bleifrei)
Kühlung:	passiv
Gewicht:	0,150 kg

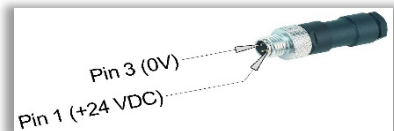
Produktbild



Dimensionierung



Steckerbelegung



- Engineering
 - Automation
 - Visualisierung
 - optische Kontrollsysteme

Karl-Arnold-Str. 4 - D 47877 Willich - Tel.: 02154 095328-0 - Fax: 02154 95328-29 - www.lp-gmbh.de - info@lp-gmbh.de

Artikelnummer	Beschreibung	Abmessung	Leuchtfläche	Lichtfarbe	Strom	Leistung	Preis
Ausführung Strahler							
L1001-10251	● amber, klare Scheibe, kleiner Lichtwinkel	B: 50,0 mm T: 50,0 mm H: 30,0 mm	B: 42,0 mm T: 38,0 mm	617 nm	150 mA	3,6 W	a.Anfrage
L1001-10252	● IR, klare Scheibe, kleiner Lichtwinkel	B: 50,0 mm T: 50,0 mm H: 30,0 mm	B: 42,0 mm T: 38,0 mm	850 nm	200 mA	4,8 W	a.Anfrage
L1001-10254	● blau, klare Scheibe, kleiner Lichtwinkel	B: 50,0 mm T: 50,0 mm H: 30,0 mm	B: 42,0 mm T: 38,0 mm	470 nm	140 mA	3,3 W	a.Anfrage
L1001-10261	● amber, klare Scheibe, großer Lichtwinkel	B: 50,0 mm T: 50,0 mm H: 30,0 mm	B: 42,0 mm T: 38,0 mm	617 nm	150 mA	3,6 W	a.Anfrage
L1001-10262	● IR, klare Scheibe, großer Lichtwinkel	B: 50,0 mm T: 50,0 mm H: 30,0 mm	B: 42,0 mm T: 38,0 mm	850 nm	200 mA	4,8 W	a.Anfrage
L1001-10263	● kaltweiß, klare Scheibe, großer Lichtwinkel	B: 50,0 mm T: 50,0 mm H: 30,0 mm	B: 42,0 mm T: 38,0 mm	6000 K	150 mA	3,6 W	a.Anfrage

Ausführung Hinterleuchtung							
L1001-20261	● amber, diffuse Scheibe, großer Lichtwinkel	B: 50,0 mm T: 50,0 mm H: 30,0 mm	B: 42,0 mm T: 38,0 mm	617 nm	150 mA	3,6 W	a.Anfrage
L1001-20262	● IR, diffuse Scheibe, großer Lichtwinkel	B: 50,0 mm T: 50,0 mm H: 30,0 mm	B: 42,0 mm T: 38,0 mm	850 nm	200 mA	4,8 W	a.Anfrage
L1001-20263	● kaltweiß, diffuse Scheibe, großer Lichtwinkel	B: 50,0 mm T: 50,0 mm H: 30,0 mm	B: 42,0 mm T: 38,0 mm	6000 K	150 mA	3,6 W	a.Anfrage
L1001-20264	● blau, diffuse Scheibe, großer Lichtwinkel	B: 50,0 mm T: 50,0 mm H: 30,0 mm	B: 42,0 mm T: 38,0 mm	470 nm	140 mA	3,3 W	a.Anfrage

Optional verfügbar:
- auf Anfrage ist diese Lampe auch in anderen Leuchtfarben erhältlich.

Technische Änderungen behalten wir uns im Zuge des technischen Fortschritts zu jedem Zeitpunkt vor. Entstehen nach Auftragserteilung konstruktive Veränderungen an den zu fertigenden Bauteilen oder wird von Seiten des Bestellers der Bearbeitungsprozess geändert so sind hieraus resultierende Mehrkosten vom Besteller zu tragen